

**CURSO:**  
**DISEÑO Y PROGRAMACIÓN SCADA**  
**Con InTouch**



***INGEL-PRO***

[www.ingel-pro.com](http://www.ingel-pro.com)



Operador de  
capacitación registrado  
OC-00261

**CURSO:**  
**DISEÑO Y PROGRAMACIÓN SCADA**  
**Con InTouch**



**INGEL-PRO**

[www.ingel-pro.com](http://www.ingel-pro.com)

**Dirigido a:**

Estudiantes, técnicos, tecnólogos e ingenieros en las ramas de automatización y control industrial.

**Conocimientos previos:**

Programación de PLC's.

**Fecha:**

Sábado 20 y domingo 21 de enero de 2018.

**Horario:**

Un fin de semana, sábado y domingo intensivo:

De 08:30 a 19:30

La jornada incluye descansos para refrigerios y una hora de almuerzo (valor no incluido).

**Duración:**

20 horas.

**Lugar:**

Laboratorios InGel-Pro, Quito.

**Inversión:**

Público en general: \$250 + IVA.

Estudiantes pregrado: \$200 + IVA.

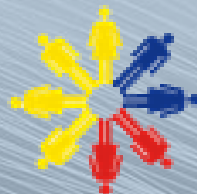
**Inscripciones:**

[logistica@ingel-pro.com](mailto:logistica@ingel-pro.com)

0998 660 774 (WhatsApp)

02 3 123 012

[www.ingel-pro.com](http://www.ingel-pro.com)



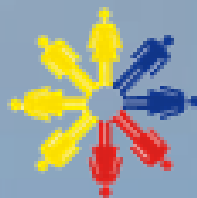
Operador de  
capacitación registrado  
OC-00261

**CURSO:**  
**INSTRUMENTACIÓN INDUSTRIAL**  
**Módulo 1**



***INGEL-PRO***

[www.ingel-pro.com](http://www.ingel-pro.com)



Operador de  
capacitación registrado  
OC-00261

**CURSO:**

# INSTRUMENTACIÓN INDUSTRIAL

## Módulo 1



# INGEL-PRO

[www.ingel-pro.com](http://www.ingel-pro.com)

### **Dirigido a:**

Estudiantes, técnicos, tecnólogos e ingenieros en las ramas de automatización y control industrial.

### **Conocimientos previos:**

Control eléctrico industrial.

### **Fecha:**

Sábado 27 y domingo 28 de enero de 2018.

### **Horario:**

Un fin de semana, sábado y domingo

intensivo:

De 08:30 a 19:30

La jornada incluye descansos para refrigerios y una hora de almuerzo (valor no incluido).

### **Duración:**

20 horas.

### **Lugar:**

Laboratorios InGel-Pro, Quito.

### **Inversión:**

Público en general: \$275 + IVA.

Estudiantes pregrado: \$250 + IVA.

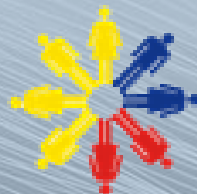
### **Inscripciones:**

[logistica@ingel-pro.com](mailto:logistica@ingel-pro.com)

0998 660 774 (WhatsApp)

02 3 123 012

[www.ingel-pro.com](http://www.ingel-pro.com)



Operador de  
capacitación registrado  
OC-00261

CERTIFICACIÓN INTERNACIONAL EN:  
**AUTODESK INVENTOR**  
Aplicado al diseño mecánico  
Nivel Básico-Intermedio



***INGEL-PRO***

[www.ingel-pro.com](http://www.ingel-pro.com)



**AUTODESK.**  
Authorized Training Center

**CERTIFICACIÓN INTERNACIONAL EN:**  
**AUTODESK INVENTOR**  
**Aplicado al diseño mecánico**  
**Nivel Básico-Intermedio**



**INGEL-PRO**

[www.ingel-pro.com](http://www.ingel-pro.com)

**Dirigido a:**

Estudiantes, técnicos, tecnólogos, ingenieros y diseñadores en las ramas de mecánica, electromecánica y mecatrónica.

**Conocimientos previos:**

Autocad 2D/3D o software similar.

**Inicio:**

Grupo1: Lunes 22 de enero de 2018.

Grupo2: Lunes 22 de enero de 2018.

**Horarios:**

Grupo1: Lunes a viernes de 09:30 a 12:30.

Grupo2: Lunes a viernes de 18:00 a 21:00.

**Duración, 40 horas:**

20 horas presenciales.

20 horas en trabajo autónomo y proyecto.

**Lugar:**

Laboratorios InGel-Pro, Quito.

**Inversión:**

Público en general: \$225 + IVA.

Estudiantes pregrado: \$175 + IVA

**Mayor información e inscripciones:**

[logistica@ingel-pro.com](mailto:logistica@ingel-pro.com)

0998 660 774 (WhatsApp)

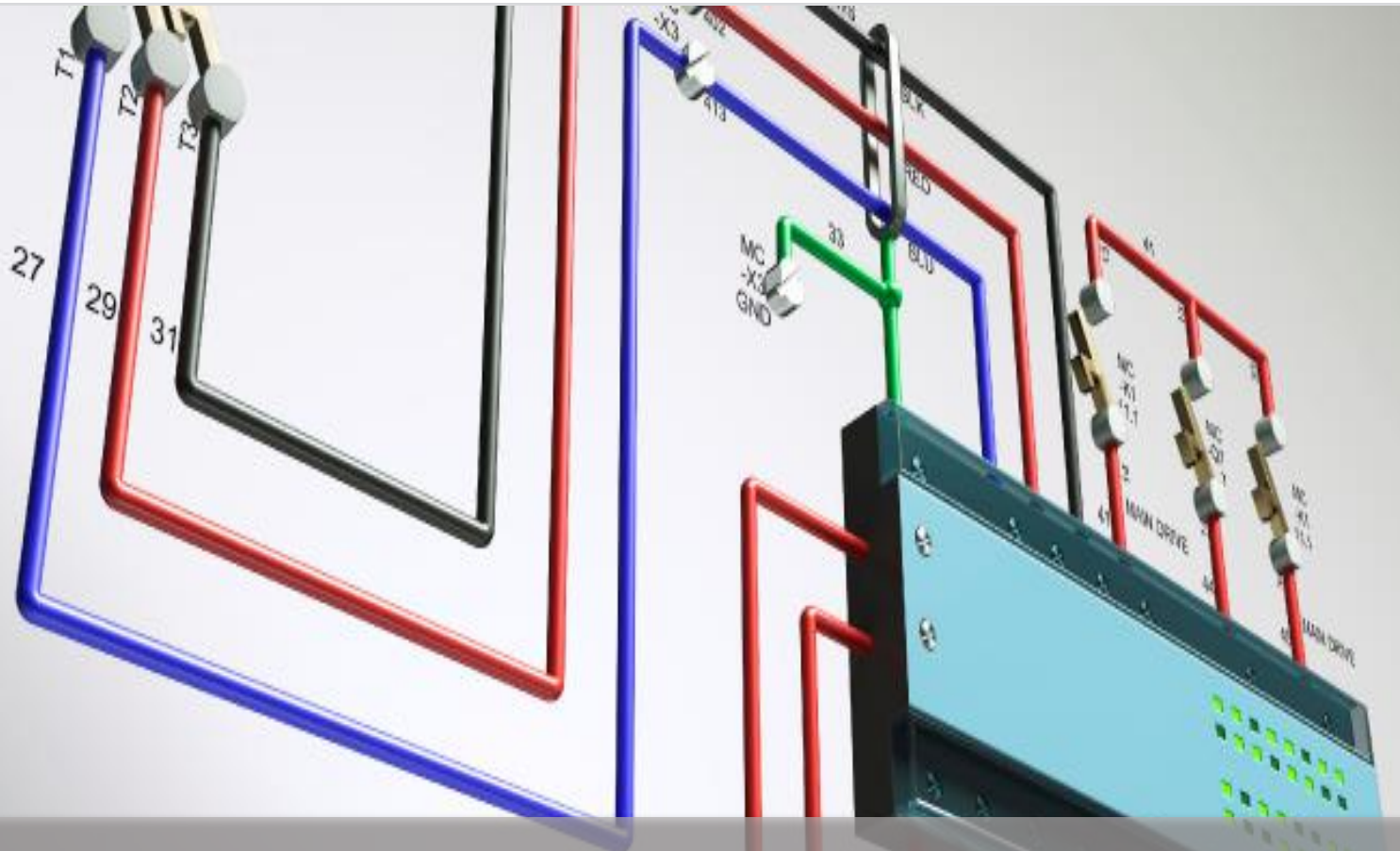
[www.ingel-pro.com](http://www.ingel-pro.com)

CURSO PARA CERTIFICACIÓN INTERNACIONAL:  
AUTOCAD ELECTRICAL  
Diseño eléctrico industrial



**INGEL-PRO**

[www.ingel-pro.com](http://www.ingel-pro.com)



**AUTODESK**  
Authorized Training Center

**CURSO PARA CERTIFICACIÓN INTERNACIONAL:  
AUTOCAD ELECTRICAL  
Diseño eléctrico industrial**



**INGEL-PRO**

[www.ingel-pro.com](http://www.ingel-pro.com)

**Dirigido a:**

Estudiantes, técnicos, tecnólogos e ingenieros en las ramas de control industrial y electricidad.

**Conocimientos previos:**

Autocad 2D básico y control industrial básico.

**Fecha:**

Sábado 20 y domingo 21 de enero de 2018.

**Horario:**

Un fin de semana, sábado y domingo intensivo:

De 08:30 a 19:30

La jornada incluye descansos para refrigerios y una hora de almuerzo (valor no incluido).

**Duración:**

20 horas, presenciales.

20 horas de trabajo autónomo y proyecto.

**Lugar:**

Laboratorios InGel-Pro, Quito.

**Inversión:**

Público en general: \$225 + IVA.

Estudiantes pregrado: \$175 + IVA.

**Inscripciones:**

[logistica@ingel-pro.com](mailto:logistica@ingel-pro.com)

0998 660 774 (WhatsApp)

[www.ingel-pro.com](http://www.ingel-pro.com)



**AUTODESK**

Authorized Training Center

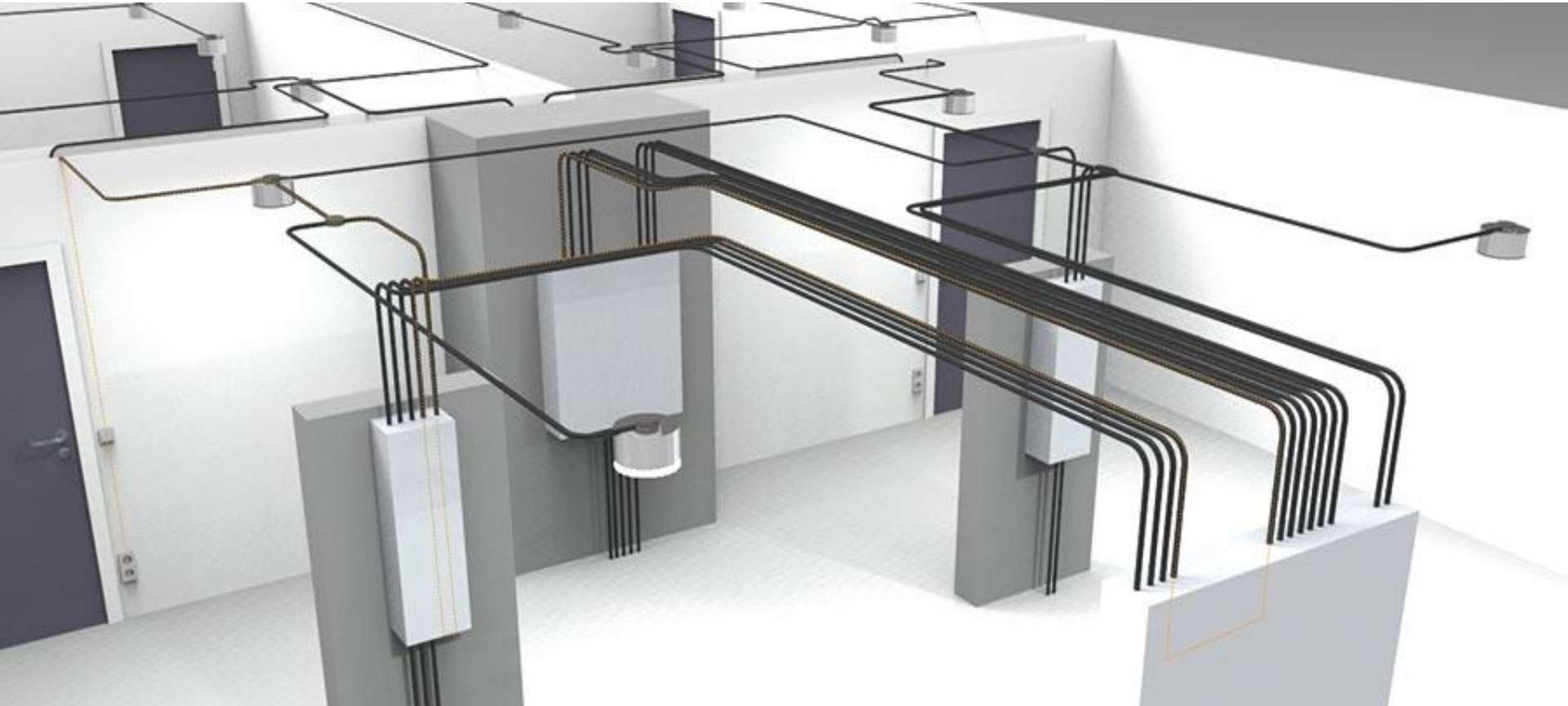


**CERTIFICACIÓN INTERNACIONAL EN:**  
**AUTOCAD PARA DISEÑO ELÉCTRICO**  
Residencial y comercial



***INGEL-PRO***

[www.ingel-pro.com](http://www.ingel-pro.com)



**AUTODESK**  
Authorized Training Center

**CERTIFICACIÓN INTERNACIONAL EN:**  
**AUTOCAD PARA DISEÑO ELÉCTRICO**  
Residencial y comercial



**INGEL-PRO**

[www.ingel-pro.com](http://www.ingel-pro.com)

**Dirigido a:**

Electricistas ,estudiantes, técnicos, tecnólogos e ingenieros en la rama eléctrica.

**Conocimientos previos:**

Electricidad residencial básica y manejo de Windows.

**Fecha:**

Sábado 27 y domingo 28 de enero de 2018.

**Horario:**

Un fin de semana, sábado y domingo intensivo:

De 08:30 a 17:30

La jornada incluye descansos para refrigerios y una hora de almuerzo (valor no incluido).

**Duración, 32 horas:**

16 horas, presenciales.

16 horas de trabajo autónomo y proyecto.

**Lugar:**

Laboratorios InGel-Pro, Quito.

**Inversión:**

Público en general: \$225 + IVA.

Estudiantes pregrado: \$175 + IVA.

**Inscripciones:**

[logistica@ingel-pro.com](mailto:logistica@ingel-pro.com)

0998 660 774 (WhatsApp)

[www.ingel-pro.com](http://www.ingel-pro.com)



**AUTODESK**

Authorized Training Center

SEMINARIO PRÁCTICO GRATUITO:  
**REVIT MEP**

Diseño arquitectónico y eléctrico



**INGEL-PRO**

[www.ingel-pro.com](http://www.ingel-pro.com)



AUTODESK  
**REVIT**



**AUTODESK**<sup>®</sup>  
Authorized Training Center

# SEMINARIO PRÁCTICO GRATUITO: REVIT MEP

Diseño arquitectónico y eléctrico



# INGEL-PRO

[www.ingel-pro.com](http://www.ingel-pro.com)

## CONTENIDO:

- Que es BIM y las nuevas tendencias de Diseño.
- Que es REVIT y sus aplicaciones.
- Práctica de Diseño Arquitectónico.

## FECHA:

Jueves 18 de enero de 2018

## HORARIOS:

Grupo1: de 9:30 a 12:30

Grupo2: de 18:00 a 21:00

## DURACIÓN:

3 horas

## REQUISITOS DE INGRESO:

- Formulario de Inscripción y
- Donación de 8KG de alimento para perro.

Las donaciones serán para la Fundación Acción Animal.

## INCLUYE:

Certificado de asistencia digital.  
Copia del Software REVIT 2018.

## INSCRIPCIONES:

[logistica@ingel-pro.com](mailto:logistica@ingel-pro.com)

0998 660 774 (WhatsApp)

02 3 123 021



# AUTODESK®

Authorized Training Center



# INGEL-PRO

Ingeniería Electrónica Profesional

## Mayor información e inscripciones:

logistica@ingel-pro.com

02 3 123 021

0998660774 (WhatsApp)

## Lugar de las capacitaciones:

Laboratorios InGel-Pro

Av. Napo E2-118 y Alamor sector La Villaflora

*Matriz: Quito - Ecuador*

Hotel Castell

*Guayaquil – Ecuador*

Centro de Fomento Productivo

*Ambato - Ecuador*

Education  
Partner

SIEMENS

Automation



# AUTODESK®

## Authorized Training Center

Certificate # AM101817-31012017



Secretaría Técnica del Sistema  
Nacional de Cualificaciones  
y Capacitación Profesional

Operador de Capacitación Registrado  
SETEC-OCR-0000261



Secretaría Técnica del Sistema  
Nacional de Cualificaciones  
y Capacitación Profesional

Organismo Evaluador de la Conformidad  
SETEC-REC-2016-020